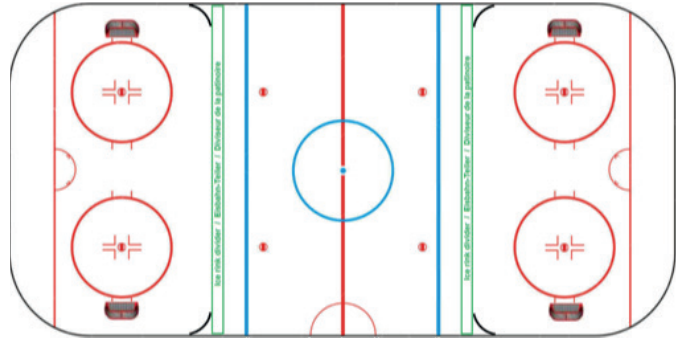


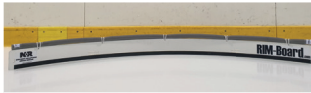

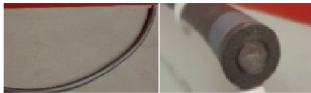


RIM-Board Set R200

Crossice 2-fields (1/3 Rink)

Patinoire divisée en 3 terrains dans le sens de la largeur
 (4 boards / 4 sangles et 4 klett)

NR-HS N° : 19-0001 (RIM_200)



Position	Désignation	RIM-Board (Original) Full-Ice Hockey (1/2 rink)	Nombre	Poids (kg)	Kg total	Prix CHF/pce	Total CHF
1	RIM-board : bande incurvée		4	3.400	13.6	280.00	1'1200.00
2	RIM-belt avec bande velcro pour fixation aux éléments de séparation (p. ex. toblerone, dividers)		4	0.250	1.0	120.00	480.00
3	Protection contre les chocs		4	0.150	0.6	45.00	180.00
4	Attache élastique		24	0.050	1.2	3.50	84.00
5	RIM-bag (sac)		1	1.000	1.0	210.00	210.00
10	Expédition-Transport CH-.... (hors frais de douane)		-			48.00	0.00
			37		17	Total net :	2'074.00
						TVA 7.7% :	159.70
						Total :	2'233.70

Remarques et conditions

- Produit :** Le RIM-board (bande incurvée auto-adaptable qui se fixe dans les coins des éléments de séparation au moyen de RIM-belts lorsqu'on subdivise la patinoire).
 Le RIM-box-board (panneau en plastique rigide) doit toujours être utilisé avec la protection contre les chocs qui va avec (obligatoire). Le RIM-belt sert à la fixation avec les éléments de séparation (dividers). Il est universellement ajustable et adaptable.
- Sécurité :** La protection contre les chocs sert à éviter les accidents mais aussi à protéger les bords.
 Le RIM-board a été soumis à plusieurs tests.
- Utilisation :** Pour subdiviser une surface de glace en petits terrains. Peut aussi s'utiliser à l'entraînement pour des exercices d'adresse ou comme obstacle.
- Emballage :** Le RIM-box-bag est fait d'une matière tissée respirante qui permet au matériel de sécher lors du stockage.