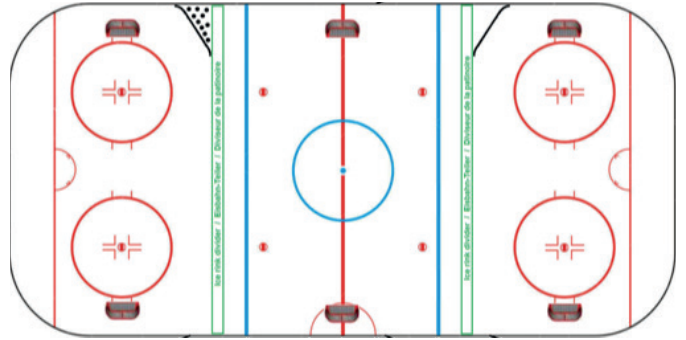




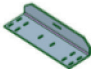




## RIM-Box-Board Set B150

### Full and Cross-ice

2 box 8 joueurs 1 gardien et l'entraîneur (2x2 boards / 2 sangles et 2 klett)

NR-HS N° : 19-0001 (RIM\_150)



Position	Désignation	RIM-Board (Original) Full-Ice Hockey (1/2 rink)	Nombre	Poids (kg)	Kg total	Prix CHF/pce	Total CHF
1	BOX-board de gauche : bande incurvée en 2 parties	 1x gauche	2	3.400	6.8	315.00	630.00
2	BOX-board de droite : bande incurvée en 2 parties	 1x droite	2	3.400	6.8	315.00	630.00
3	Angle RIM-BOX: angle d'assemblage des boards de gauche et de droite		2	0.500	1.0	170.00	340.00
4	RIM-belt avec bande velcro pour fixation aux éléments de séparation (p. ex. toblerone, dividers)		2	0.250	0.5	120.00	240.00
5	Protection contre les chocs		4	0.150	0.6	45.00	180.00
6	Attache élastique		32	0.050	1.6	3.50	112.00
7	RIM-box-bag (sac de rangement) à accrocher au mur		1	1.000	1.0	250.00	250.00
10	Expédition-Transport CH-.... (hors frais de douane)		-			48.00	0.00
			<b>45</b>		18	Total net :	<b>2'382.00</b>
						TVA 7.7% :	<b>183.41</b>
						Total :	<b>2'565.41</b>

### Remarques et conditions

- Produit :** Le RIM-box-board (bande incurvée auto-adaptable qui se fixe dans les coins des éléments de séparation au moyen de RIM-belts lorsqu'on subdivise la patinoire). Le RIM-box-board (panneau en plastique rigide) doit toujours être utilisé avec la protection contre les chocs qui va avec (obligatoire). Le RIM-belt sert à la fixation avec les éléments de séparation (dividers). Il est universellement ajustable et adaptable.
- Sécurité :** La protection contre les chocs sert à éviter les accidents mais aussi à protéger les bords. Le RIM-board a été soumis à plusieurs tests.
- Utilisation :** Pour subdiviser une surface de glace en petits terrains. Peut aussi s'utiliser à l'entraînement pour des exercices d'adresse ou comme obstacle.
- Emballage :** Le RIM-box-bag est fait d'une matière tissée respirante qui permet au matériel de sécher lors du stockage.